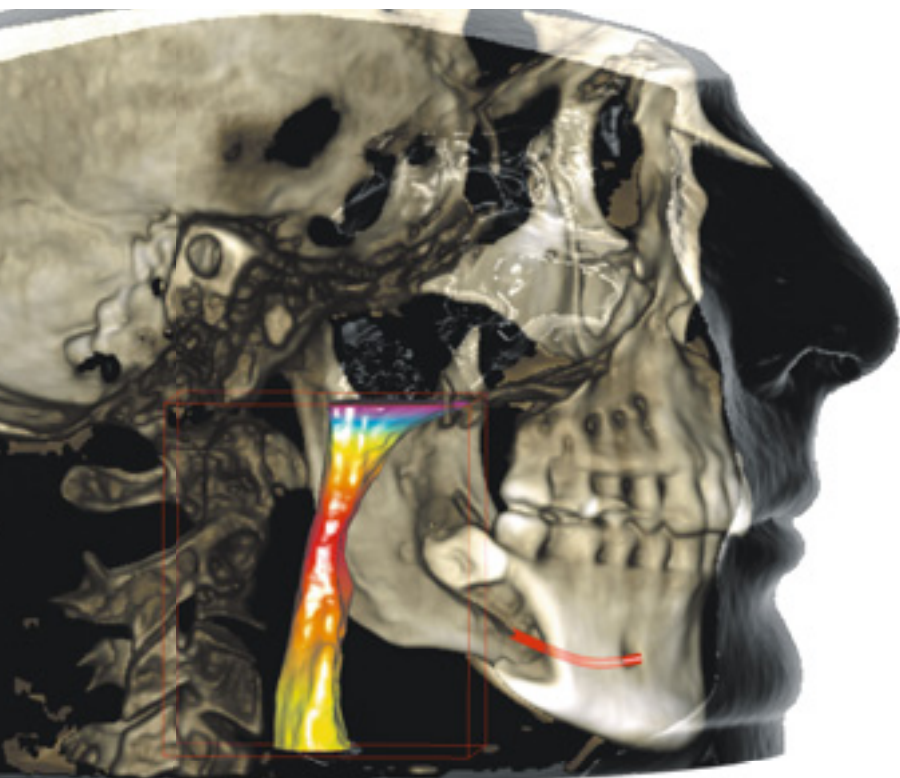


# Planmeca Ultra Low Dose™

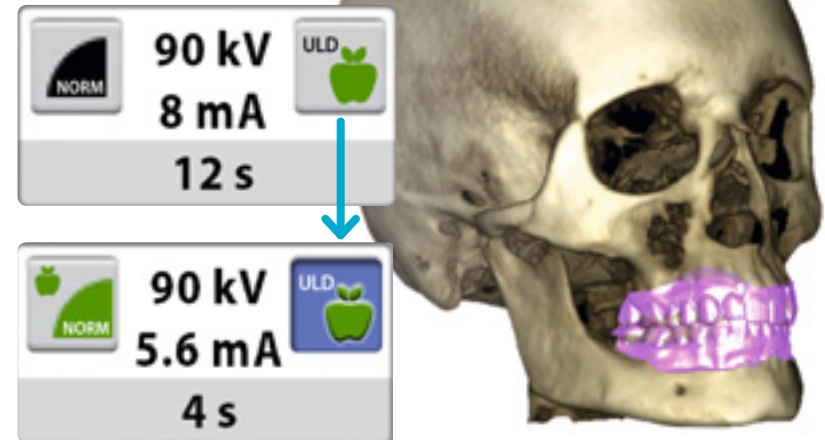


Imaging 3D  
con dose inferiore  
all'imaging  
panoramico

**PLANMECA**

# Planmeca Ultra Low Dose™

All'avanguardia nell'imaging 3D  
a basso dosaggio



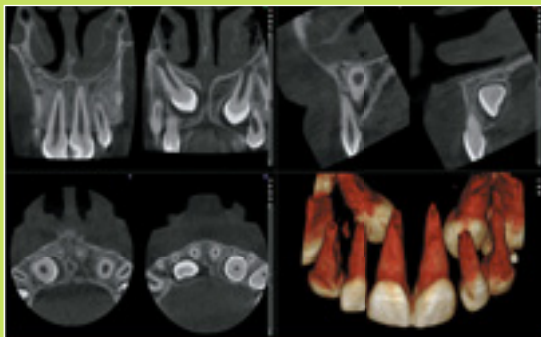
L'unità **Planmeca ProMax® 3D** offre l'esclusivo protocollo di imaging **Planmeca Ultra Low Dose™** che permette l'imaging CBCT con una dose di raggi al paziente inferiore a quella dell'imaging panoramico 2D standard.

Questo intelligente protocollo può essere utilizzato con tutte le dimensioni di voxel e in tutte le modalità di imaging, da quella Normale a quella Endodontica. L'applicazione del protocollo Planmeca Ultra Low Dose riduce la dose efficace al paziente del 75-80%.

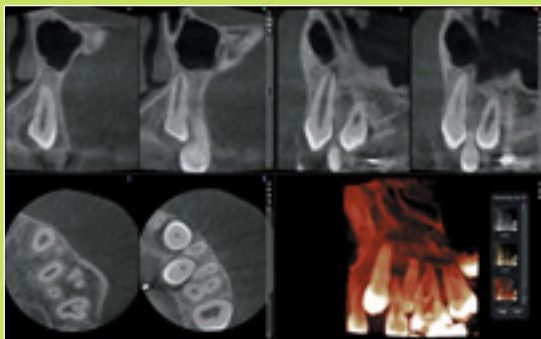
Le immagini a dose ultra bassa risultano ideali per diverse applicazioni cliniche, quali:

- Ortodonzia:
  - Definizione della quantità di osso intorno alla radice
  - Localizzazione di denti non erotti e inclusi prima del trattamento ortodontico
  - Definizione dei punti di riferimento ortodontici per l'analisi cefalometrica
- Immagini post-operatorie e di follow-up in chirurgia maxillofacciale
- Studio delle vie aeree
- Studio del seno mascellare
- Pianificazione implantare

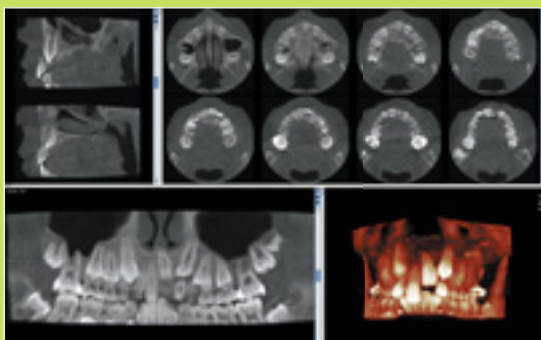
# Immagini cliniche



- Planmeca ProMax<sup>®</sup> 3D Classic
- FOV Ø 4 x 5 cm / dimensione voxel 150 µm
- Dose efficace al paziente 14,4 µSv\*

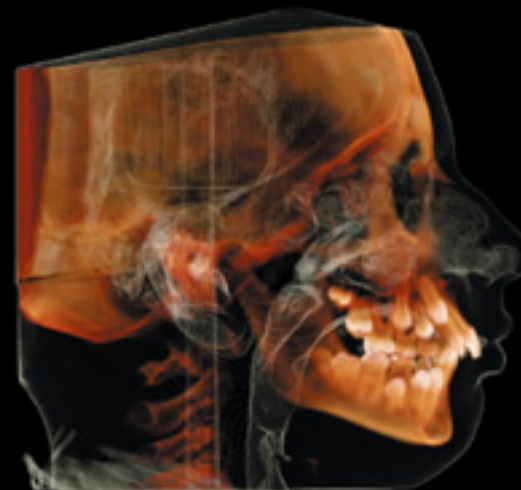


- Planmeca ProMax<sup>®</sup> 3D Classic
- FOV Ø 4 x 5 cm / dimensione voxel 200 µm
- Dose efficace al paziente 7,9 µSv\*



- Planmeca ProMax<sup>®</sup> 3D Max
- FOV Ø 8,5 x 5 cm / dimensione voxel 400 µm
- Dose efficace al paziente 4,0 µSv\*

\* La dose efficace al paziente di una panoramica 2D standard è circa 15 µSv.



- Planmeca ProMax<sup>®</sup> 3D Mid
- FOV Ø 20 x 17 cm / dimensione voxel 600 µm
- Dose efficace al paziente 29,2 µSv\*

# I nostri testimonial

Il protocollo Planmeca Ultra Low Dose™ ha cambiato le mie procedure di imaging presso il Tampere University Hospital in Finlandia



**Dr Jorma Järnstedt**  
DDS, specialista in radiologia orale e maxillo-facciale, reparto di radiologia, ospedale universitario di Tampere, Finlandia

“Utilizziamo il protocollo **Planmeca Ultra Low Dose™** fin dall'estate del 2013 e abbiamo riscontrato che è davvero utile in molte indicazioni di imaging. Tra queste vi sono il follow-up postoperatorio, i casi ortodontici che richiedono la localizzazione dei denti inclusi e dei relativi effetti sui denti adiacenti, la valutazione delle asimmetrie facciali, l'imaging del seno mascellare in alcuni casi otorinolaringoiatrici in cui è necessario escludere la presenza di sinusite, la misurazione delle vie aeree faringee in pazienti affetti da apnea notturna, nonché i casi di implantologia.

Questo nuovo protocollo di imaging ha già modificato le nostre procedure tradizionali: in molti casi, non è più giustificato un imaging 2D, dal momento che un'immagine 3D a dose ultra bassa ci permette di avere molte più informazioni, con una dose di raggi simile”.

Dose più bassa rispetto all'imaging panoramico



- Planmeca ProMax® 3D Mid
- FOV Ø 20 x 17 cm / dimensione voxel 600 µm
- Dose efficace al paziente 14.7 µSv



# Dose efficace al paziente



## Background e metodologia



**Juha Koivisto**  
Ph.Lic. (Fis.)  
Fisico aziendale

Le misurazioni della dose sono eseguite mediante un fantoccio antropomorfo RANDO e dosimetri MOSFET posizionati nel fantoccio, secondo il protocollo di misurazione della dose efficace descritto da Ludlow et al. Il calcolo della dose efficace si basa sull'applicazione delle linee guida indicate dall'**International Commission on Radiological Protection (ICRP 103)**. In Planmeca, il fisico aziendale Juha Koivisto si occupa delle misurazioni della dose efficace.

## Dosi efficaci delle unità Planmeca ProMax® 3D

	Planmeca ProMax modalità Normale		Planmeca ProMax modalità Basso	
Dimensione voxel	 Dose efficace al paziente con ULD	Dimensione voxel	 Dose efficace al paziente con ULD	
<b>Planmeca ProMax® 3D s</b>				
Incisiivi superiori Ø 5 x 5 cm	200 µm	12	400 µm	3
Incisiivi Ø 5 x 8 cm	200 µm	21	400 µm	5
<b>Planmeca ProMax® 3D Classic</b>				
Denti Ø 8 x 8 cm	200 µm	38	400 µm	10
<b>Planmeca ProMax® 3D Mid</b>				
Denti Ø 10 x 10 cm	200 µm	40	400 µm	8
Mascellari Ø 20 x 10 cm	400 µm	31	600 µm	11
Viso Ø 20 x 17 cm	400 µm	50	600 µm	18
<b>Planmeca ProMax® 3D Max</b>				
Viso Ø 13 x 13 cm	200 µm	54	400 µm	16
Cranio inferiore Ø 23 x 16 cm	400 µm	60	600 µm	29
Cranio Ø 23 x 26 cm	400 µm	75	600 µm	43

Per maggiori informazioni:  
[www.planmeca.com/Imaging/3D-imaging](http://www.planmeca.com/Imaging/3D-imaging)

La dose efficace al paziente di una panoramica 2D standard è circa 15 µSv.



# La gamma **Planmeca ProMax® 3D**

## L'unità 3D ottimale per ogni esigenza di imaging



5x8 cm

Planmeca  
ProMax®  
3D s

8x8 cm

Planmeca  
ProMax®  
3D Classic

14x9 cm

Planmeca  
ProMax®  
3D Plus

20x17 cm

Planmeca  
ProMax®  
3D Mid

23x26 cm

Planmeca  
ProMax®  
3D Max



## PLANMECA

Asentajankatu 6 | 00880 Helsinki | Finlandia | tel. +358 20 7795 500  
fax +358 20 7795 555 | sales@planmeca.com | www.planmeca.it

Dental Network s.r.l. | Viale del Lavoro 36/38 | Vicenza | Italia | tel. +39 0444963200  
fax +39 0444568586 | info@dentalnetwork.it | www.dentalnetwork.it

Le immagini del presente catalogo possono contenere optional non compresi nella versione base o non disponibili in alcuni paesi.  
Il produttore si riserva il diritto di modificare le macchine illustrate.

Planmeca, All in one, Anatomat Plus, Cobra, Comfy, DetroVac, Digital perfection, Economat Plus, Elegant, Flexy, Mini-dent, Perio Fresh, PlanEasyMill, Planmeca AINO, Planmeca ARA, Planmeca CAD/CAM, Planmeca Chair, Planmeca Clarify, Planmeca Compact, Planmeca Intra, Planmeca iRomeis, Planmeca Lumion, Planmeca Mince, Planmeca Minendo, Planmeca Minetto, Planmeca Norma, Planmeca Online, Planmeca PlantCAD, Planmeca PlantClear, Planmeca PlantMill, Planmeca PlantScan, Planmeca Planosil, Planmeca ProCeph, Planmeca ProFace, Planmeca ProID, Planmeca ProMax, Planmeca ProModel, Planmeca ProOne, Planmeca ProScanner, Planmeca ProSensor, Planmeca ProX, Planmeca Romeis, Planmeca Serenus, Planmeca SingLED, Planmeca Sovereign, Planmeca Ultra Low Dose, Planmeca Vision, Planmeca Verity, Planmeca Waterline Cleaning System, Proline Dental Stool, ProTouch, Saddle Stool, SmartPan, SmartTouch, Trendy e Ultra Relax sono marchi registrati e non registrati di Planmeca in vari Paesi.

10036553\_309en/0514/11

